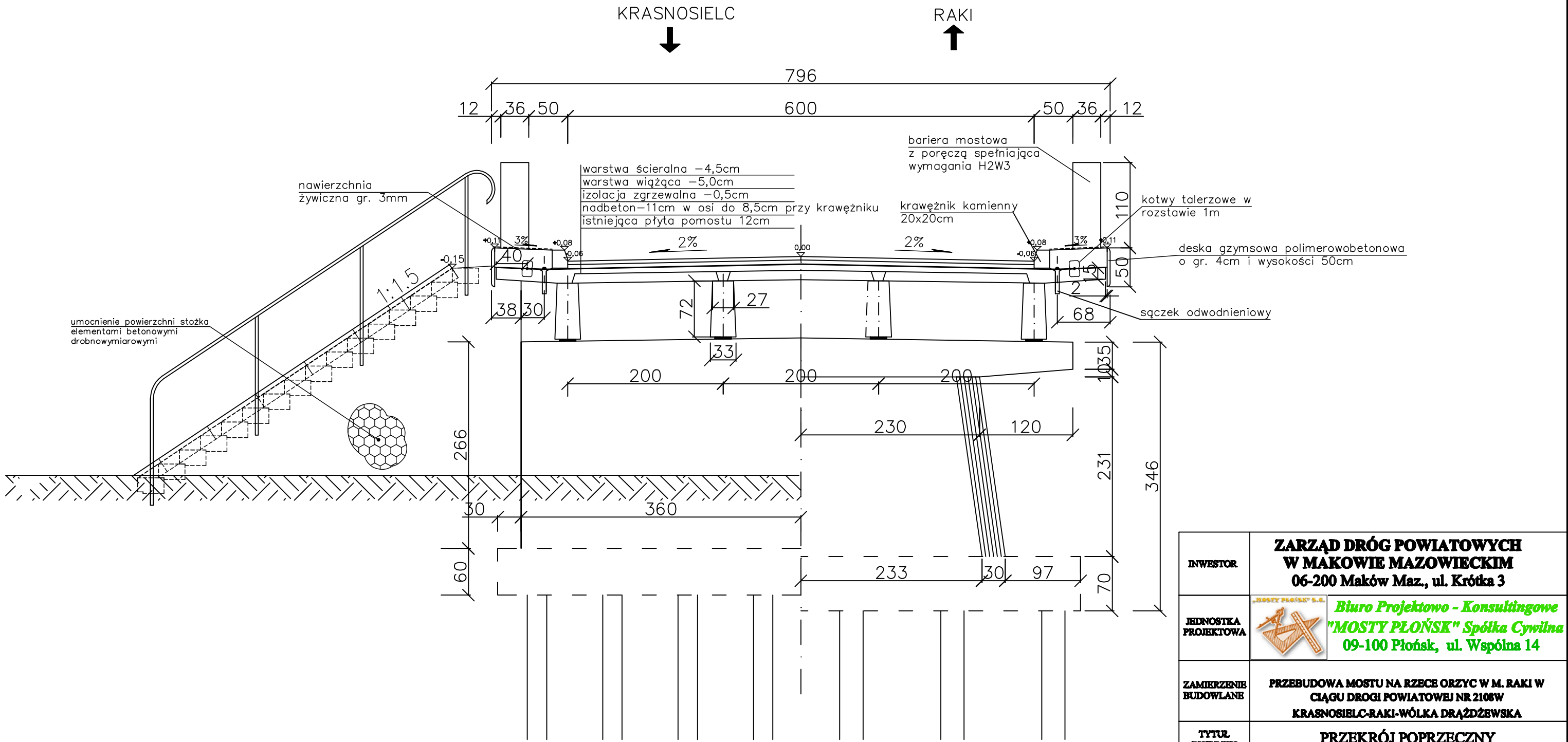



PRZEKRÓJ PPOPRZECZNY  
SKALA 1: 50

a). widok na przyczółek

b). widok na filar



INWESTOR	ZARZĄD DRÓG POWIATOWYCH W MAKOWIE MAZOWIECKIM 06-200 Maków Maz., ul. Krótka 3		
JEDNOSTKA PROJEKTOWA	 <b>Biuro Projektowo - Konsultingowe "MOSTY PŁOŃSK" Spółka Cywilna</b> 09-100 Płońsk, ul. Wspólna 14		
ZAMIERZENIE BUDOWLANE	PRZEBUDOWA MOSTU NA RZECIE ORZYC W M. RAKI W CIĄGU DROGI POWIATOWEJ NR 2106W KRASNOSIELC-RAKI-WÓŁKA DĄŻDŻEWSKA		
TYTUŁ RYSUNKU	PRZEKRÓJ POPRZECZNY		
STADIUM	PROJEKT BUDOWLANO - WYKONAWCZY		
Nr rys. <b>3</b>	Skala: 1:50	Data: Wzrost 2015	
	Imię i nazwisko	Uprawnienia	Podpis
PROJEKTOWAŁ	mgr inż. Sławomir Leńczyński	projektowe mostowe bez ograniczeń MAZ/0124/PWOM/05	
OPRACOWAŁ	mgr inż. Agnieszka Pabian	wykonawcze mostowe bez ograniczeń MAZ/0062/OWOM/2013	
SPRAWDZIŁ	mgr inż. Zdzisław Urbaniak	projektowe w specjalności mostowej GDDP.20/94	
KIEROWNIK ZESPÓŁU	mgr inż. Jan Flis	wykonawcze mostowe bez ograniczeń UAN-4224/06/73/04	